



**Apoio ao Desenvolvimento Científico
e Tecnológico do Paraná**

Fundação Araucária

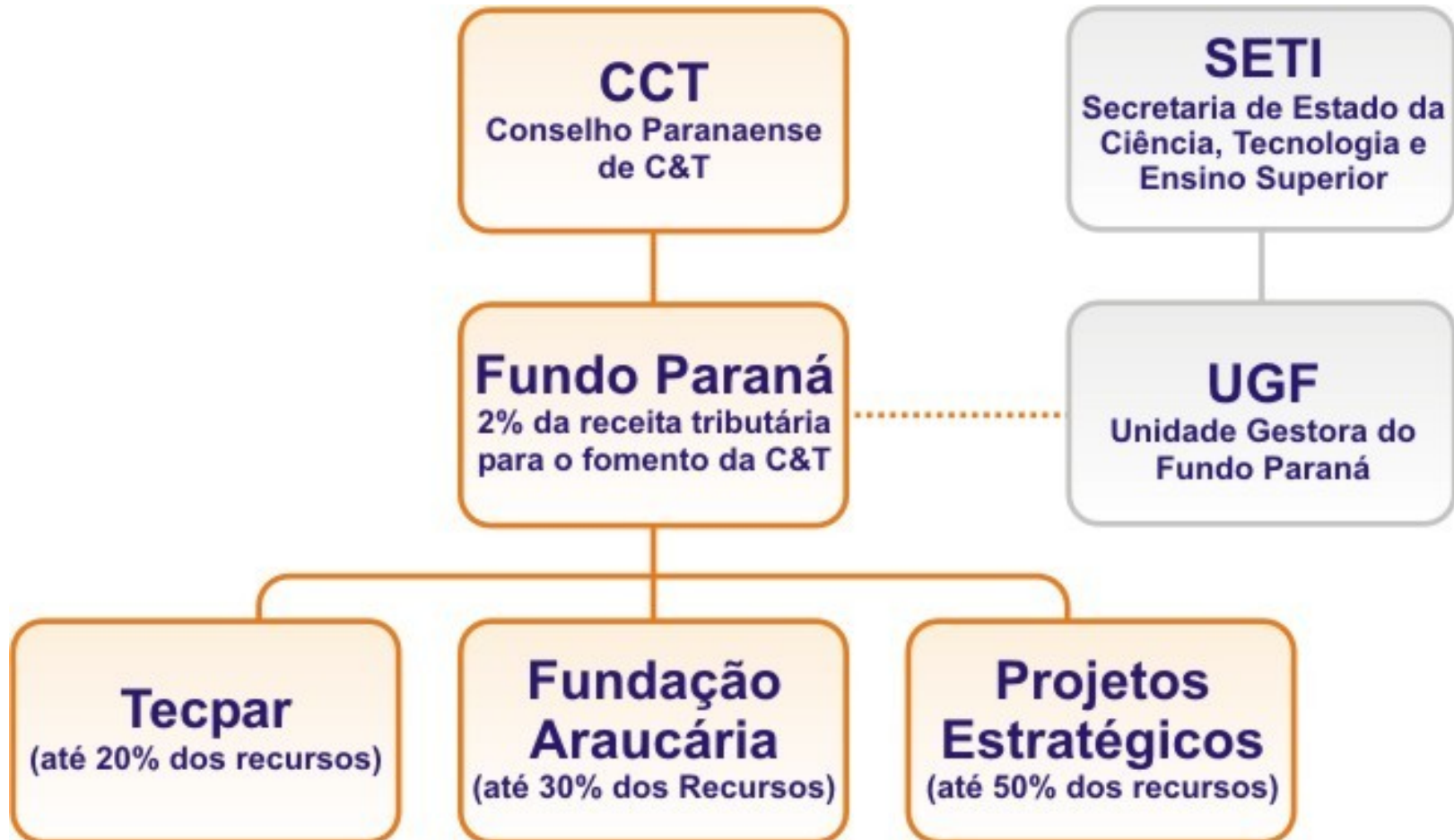
de Apoio ao Desenvolvimento Científico e Tecnológico do Paraná

www.FundacaoAraucaria.org.br

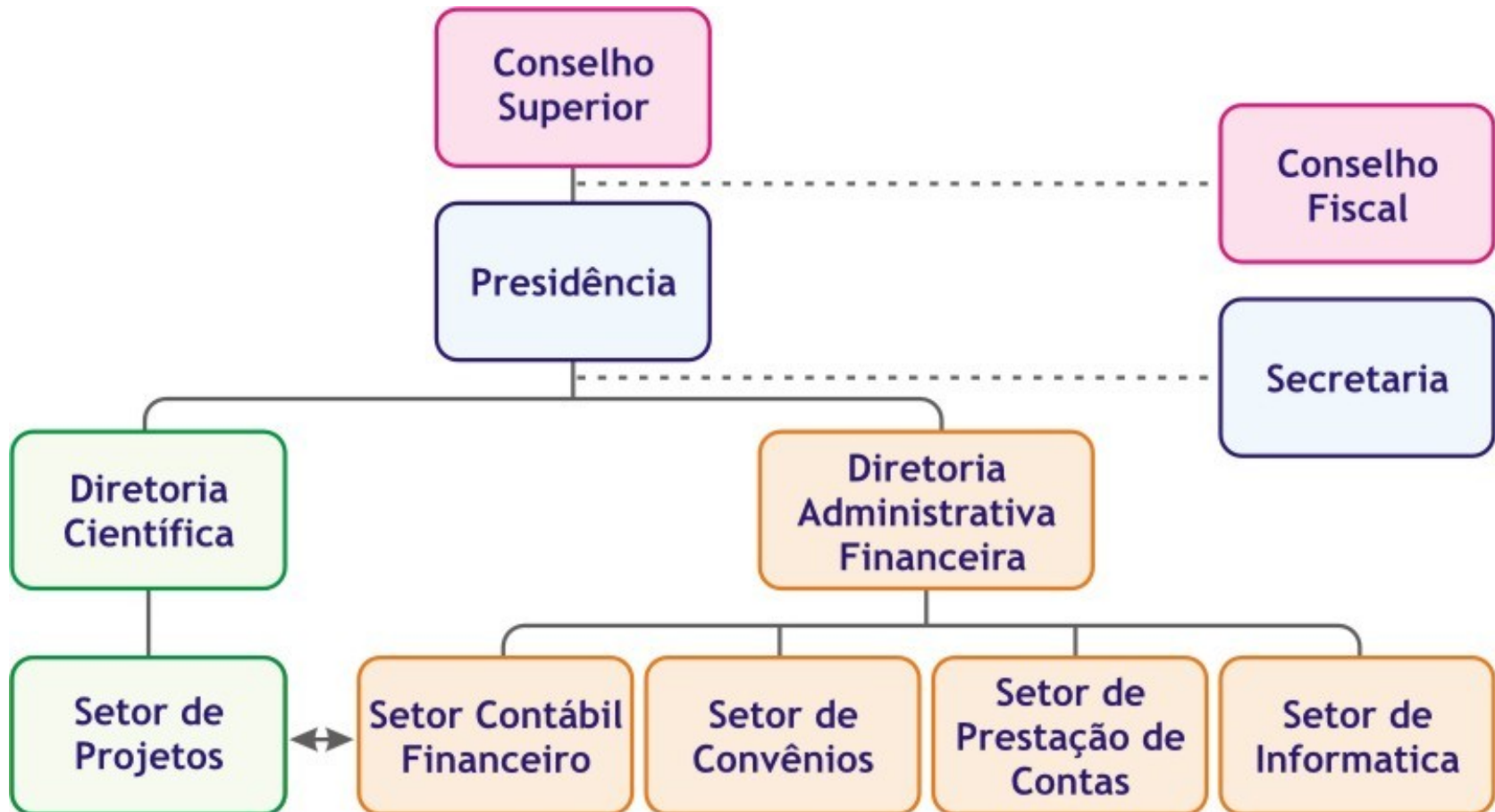
Missão

**Apoiar a produção científica e tecnológica,
a formação de recursos humanos
e a difusão de conhecimentos
para a elevação social, econômica e
tecnológica do Paraná**

Sistema Paranaense de C&T



Estrutura Organizacional da Fundação Araucária



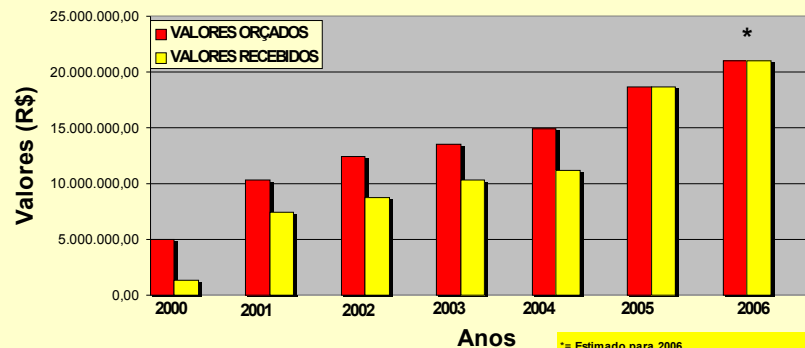
Assessoramento de **Consultores Ad-hoc e Comitês Assessores** formados por especialistas, nas seguintes áreas:

Arquitetura e Urbanismo;
Ciências Agrárias;
Ciências Biológicas;
Ciências Sociais e Humanas;
Economia e Administração;
Educação e Psicologia;
Engenharias;
Física e Astronomia;
Geociências;
Letras e Artes;
Matemática, Estatística e Informática;
Química;
Saúde.

Evolução das dotações orçamentárias- Fundo Paraná

| Ano | Valores (R\$) | | % valor recebido |
|------|---------------|----------------|------------------|
| | Orçados | Recebidos | |
| 2000 | 5.000.000,00 | 1.292.854,14 | 25,86 |
| 2001 | 10.286.000,00 | 7.458.317,94 | 72,51 |
| 2002 | 12.444.892,00 | 8.769.500,00 | 70,47 |
| Soma | 27.730.892,00 | 17.520.672,08 | 63,18 |
| 2003 | 13.495.317,00 | 10.317.482,00 | 76,45 |
| 2004 | 14.917.515,60 | 11.134.516,00 | 74,64 |
| 2005 | 18.667.910,00 | 18.667.700,00 | 100,00 |
| 2006 | 21.029.545,50 | 21.029.545,00* | 100,00 |
| Soma | 68.110.287,60 | 61.149.243,00 | 89,78 |

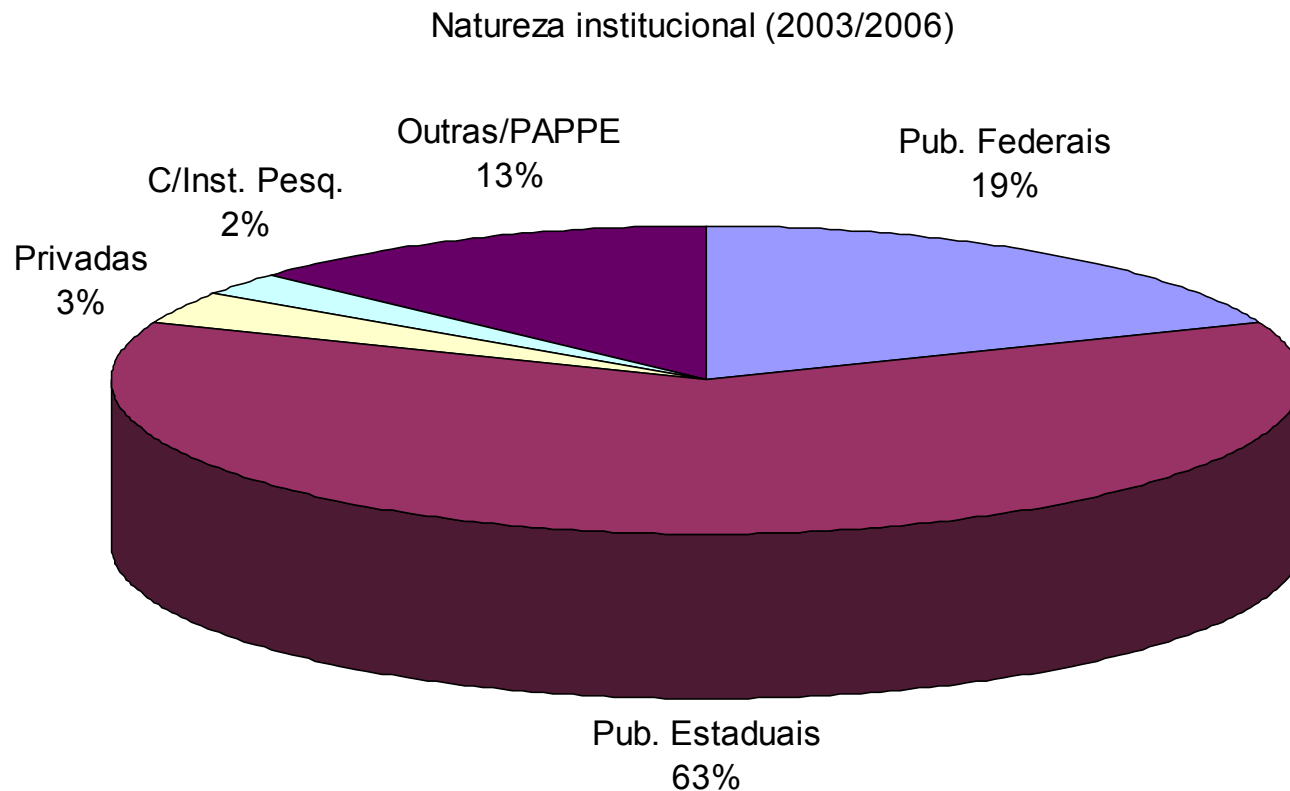
EVOLUÇÃO DA DOTAÇÃO ORÇAMENTÁRIA - 03/2006



Captação de Recursos – Fundação Araucária

| RECURSOS OBTIDOS JUNTO AO GOVERNO FEDERAL EM PROGRAMAS DE PARCERIAS | | | |
|--|-----------------|------|---------------|
| PROGRAMA | PARCERIA | ANO | VALOR R\$ |
| Apoio a Núcleos de Excelência - PRONEX | CNPQ | 2003 | 2.100.000,00 |
| Apoio à infra-estrutura de CT&I para jovens pesquisadores - PPP | CNPQ | 2003 | 676.000,00 |
| Apoio à iniciação científica júnior | CNPQ | 2003 | 359.760,00 |
| Apoio à pesquisa em empresas - PAPPE | FINEP | 2004 | 4.000.000,00 |
| Apoio à pesquisa para o SUS - Gestão compartilhada em saúde | DECIT/MS - CNPQ | 2004 | 500.000,00 |
| Apoio à assistência técnica e extensão rural - ATER | MDA | 2005 | 600.000,00 |
| Apoio ao desenvolvimento científico e regional - DCR | CNPQ | 2005 | 1.417.500,00 |
| Apoio à pós-graduação "stricto sensu" + MINTER e DINTER - PSPG | CAPES | 2005 | 3.800.000,00 |
| Projeto estruturante - rede de biotecnologia | FINEP | 2005 | 2.493.831,00 |
| Apoio à pesquisa para o SUS - Gestão compartilhada em saúde/2006 | DECIT/MS - CNPQ | 2006 | 600.000,00 |
| Apoio a Núcleos de Excelência - PRONEX/2006 | CNPQ | 2006 | 3.200.000,00 |
| Apoio à infra-estrutura de CT&I para jovens pesquisadores - PPP/2006 | CNPQ | 2006 | 1.400.000,00 |
| Apoio a eventos regionais e locais | FINEP | 2006 | 120.000,00 |
| SOMA | | | 21.267.091,00 |

Distribuição dos recursos contratados por natureza institucional



Prof. José Tarcísio Pires Trindade
Presidente

tarso@fundacaoaraucaria.org.br

Profa. Berenice Quinzani Jordão
Diretora Científica

berejordao@fundacaoaraucaria.org.br

Prof. Fernando Antonio Prado Gimenez
Diretor Administrativo e Financeiro

fernando@fundacaoaraucaria.org.br

www.FundacaoAraucaria.org.br

Av. Comendador Franco, 1341 Jardim Botânico
80215-090 Curitiba - Paraná

FUNDAÇÃO ARAUCÁRIA

**Apoio ao Desenvolvimento Científico
e Tecnológico do Paraná**